



*I pet sono sempre più importanti nella vita degli Italiani,
come ribadisce il Rapporto Assalco-Zoomark 2019.
E creano un ricco mercato...*

ANIMALI DOMESTICI

La carica dei 60 milioni

Sono 60,2 milioni gli animali d'affezione che erano presenti nel 2018 nelle case degli Italiani, secondo Euromonitor. Lo conferma l'ultimo Rapporto Assalco - Zoomark 2019 sull'Alimentazione e la cura degli animali da compagnia, realizzato ogni anno da Assalco (l'Associazione nazionale tra le imprese per l'alimentazione e la cura degli animali da compagnia) e Zoomark International, il salone internazionale dei prodotti e delle attrezzature per gli animali da compagnia, evento organizzato da BolognaFiere, in collaborazione con Iri Infor-

mation resources e Associazione nazionale medici veterinari italiani (Anmvi). Il numero è sostanzialmente invariato rispetto al 2017 e conferma il rapporto di 1 a 1 tra gli animali da compagnia e la popolazione residente in Italia secondo l'Istat.

Secondo le stime Euromonitor, gli animali d'affezione maggiormente presenti in Italia sono i pesci: infatti, con una popolazione di circa 30 milioni di esemplari, valgono circa la metà del totale dei pet che vivono nelle famiglie italiane. A seguire, gli uccelli (12,8 milioni), i gatti (7,3 milioni), i cani (7 milio-

Dir. Resp.: Ivo A. Nardella

Tiratura: 7100 - Diffusione: 0 - Lettori: 0: da enti certificatori o autocertificati

www.datastampa.it

ni) e, infine, i piccoli mammiferi e rettili con, rispettivamente, 1,8 e 1,3 milioni di esemplari (Tab. 1).

Analizzando le tendenze delle diverse specie animali, nel 2018 il numero di cani in Italia ha continuato a crescere leggermente, mentre i gatti e altri animali da compagnia sembrano mostrare una lieve diminuzione.

CANI AL TOP

Analizzando la penetrazione degli animali d'affezione nelle famiglie italiane, si evince che circa il 39% degli Italiani - cifra pari a circa 20,3 milioni - ha un cane e/o un gatto in famiglia. Le famiglie italiane in cui vi è la presenza di un cane sono circa 5,9 milioni, pari al 27,1% delle famiglie, mentre quelle che hanno gatti sono il 18,3% (pari a circa 4 milioni). La maggior concentrazione si registra nel Nord-Est, dove la percentuale cresce dal 38,8 al 46,4%, più bassa invece al Nord-Ovest dove la percentuale è pari al 34,9%. Per quanto riguarda la presenza degli altri animali emerge che il 3,1% delle famiglie possiede uccelli, il 2,5% ha in casa pesci e il 2,0% animali da terrario (tartarughe, serpenti ecc.). Del tutto marginale la presenza di altri animali, che complessivamente non superano l'1%.

UN RAPPORTO RESPONSABILE

Che proprietari sono gli italiani? Dall'indagine "Gli italiani e gli animali da compagnia" è emerso un quadro che denota senso di responsabilità e dedizione nei confronti dei propri animali da compagnia, con un unico punto su cui lavorare: un impegno ancora più marcato per un'educata convivenza in società.

Per quanto l'amore per i pet sia enormemente in auge, il legame degli Italiani con i propri animali d'affezione non può certo definirsi solo come un "rapporto di pancia"; al contrario, analizzando la quotidianità con il proprio pet, si evidenzia tra i proprietari italiani la consapevolezza che avere un animale da compagnia in famiglia implica responsabilità e dedizione.

Di primaria importanza anche la cura della salute con vaccinazioni effettuate regolarmente, almeno 1-2 controlli veterinari all'anno ed esercizio fisico quotidiano. Anche la cura dell'alimentazione non è lasciata all'improvvisazione. Il 76,1% dei cani e il 90% dei gatti sono nutriti con alimenti industriali, specificatamente formulati in modo da essere sicuri, bilanciati, completi e differenziati in base a età, razza e stile di vita.

I PET IN EUROPA

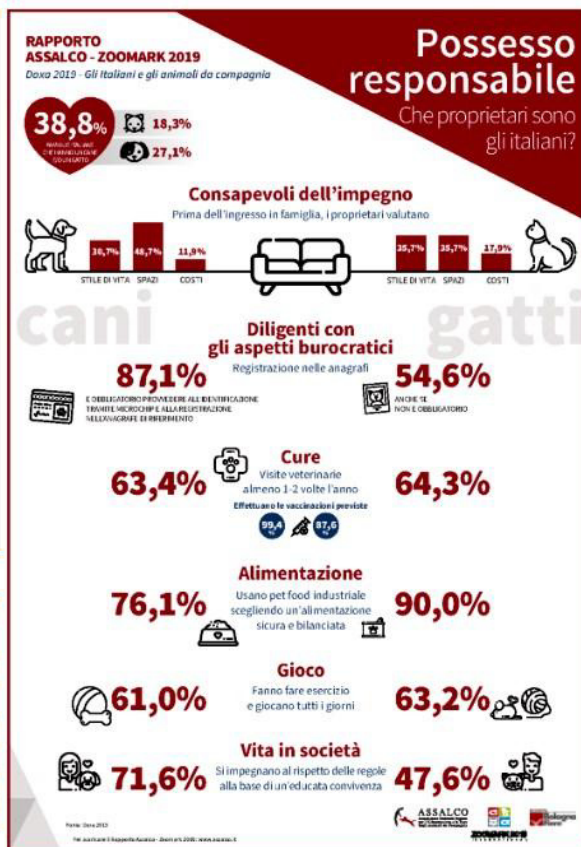
Fedial, la Federazione europea delle industrie per gli alimenti per animali familiari, ha rilevato la popolazione di pet presenti nelle case europee nel 2018. La presenza di animali d'affezione si conferma molto alta, con una stima di circa 80 milioni di famiglie europee che convivono con almeno un pet. I gatti rimangono il pet più popolare presso le famiglie europee con una popolazione di più di 76 milioni nell'Unione europea e di quasi 105 milioni se si considera l'Europa con la Russia. La popolazione canina si attese invece sopra i 64 milioni nell'Ue, che diventano più di 83 milioni se si amplia l'analisi a tutta l'Europa, Russia inclusa. Prendendo in considerazione la popolazione degli altri animali da compagnia, si registrano 35 milioni di uccelli ornamentali e quasi 9 milioni di acquari nell'Unione europea. Tali dati, se estendiamo l'analisi all'intera Europa e la Russia, diventano rispettivamente di quasi 50 milioni di uccelli e 14 milioni di acquari. Sono inoltre presenti più di 20 milioni di piccoli mammiferi in Ue (più di 28 in Europa + Russia) e una popolazione di oltre 6 milioni di rettili (di oltre 8 milioni in Europa + Russia).

Fonte: Fedial - Ultime stime

Tab. 1 - Numero di animali d'affezione presenti nelle case degli Italiani.

	2016	2017	2018
CANI	6.977.000	6.995.000	7.002.000
GATTI	7.400.000	7.330.000	7.300.000
UCCELLI	12.894.000	12.870.000	12.884.000
PESCI	29.912.000	29.905.000	29.900.000
PICCOLI MAMMIFERI	1.830.000	1.827.000	1.825.000
RETTILI	1.363.000	1.362.000	1.360.000
TOTALE	60.376.000	60.289.000	60.227.000

Fonte: Rapporto Assalco - Zoomark 2019; Fonte: Euromonitor 2018





MARCO MELOSI
presidente
dell'Anmvi

IL PET FOOD INDUSTRIALE IN ITALIA

Secondo un'indagine di Anmvi del 2016, l'86% dei veterinari vede nel pet food industriale una scelta premiante. Un modo pratico per fornire ogni giorno pasti completi ed equilibrati; un obiettivo altrimenti difficile nella vita di tutti i giorni, banalmente perché significherebbe avere tempo e ingredienti sempre disponibili per attenersi a uno scrupoloso piano dietetico formulato dal veterinario di fiducia. Marco Melosi, presidente Anmvi, recentemente ha dichiarato: «Il pet food industriale è completo, corretto, sicuro, facile da somministrare. Non dimentichiamo che, se oggi l'aspettativa di vita degli animali da compagnia è sensibilmente aumentata, lo si deve anche a un'alimentazione equilibrata, che il pet food e le diete specifiche per determinate patologie possono garantire».

Le formulazioni del pet food industriale forniscono tutti i nutrienti necessari e tengono conto delle esigenze dei diversi pet (età, razza, taglia, stile di vita degli animali ecc.) secondo le specifiche definite da prestigiosi organismi internazionali che vengono raccolte e aggiornate nelle linee guida della Fediaf (European pet food industry federation). La scelta, tuttavia, deve essere sempre fatta di concerto con il proprio veterinario di fiducia al fine di individuare l'opzione migliore.

Il pet food prodotto e distribuito in Italia è sicuro e garantito, anche grazie al Piano nazionale di controllo ufficiale sull'alimentazione animale (Pnaa) del ministero della Salute. Negli ultimi 3 anni a fronte di 833 campionamenti si rileva un tasso di conformità pari al 99%.

I CANI IN FAMIGLIA

Tra gli elementi principali considerati al momento di prendere un animale da compagnia figurano, per circa la metà dei proprietari (48,7%), gli spazi a disposizione e per 1/3 (30,7%) lo stile di vita della famiglia. Seguono la composizione del nucleo familiare (21,2%) e il costo del mantenimento, indicato come discriminante soltanto dal 11,9% dei proprietari, nuovamente a indicare la grande disponibilità a prendersi cura dei propri animali d'affezione. Quasi 9 proprietari di cani su 10 dichiarano di espletare gli obblighi di registrazione dimostrandosi consapevoli dei propri doveri. Gli Italiani si prendono cura della salute dei loro pet. La totalità dei proprietari di cani dichiara di effettuare regolarmente le vaccinazioni previste (99,4%). Dal veterinario generalmente si va da una a due volte l'anno (è il 63,4% che lo dichiara), ma vi è quasi 1/5 dei proprietari (19,4%) che dichiara di andarci oltre tre volte l'anno. Prendersi cura di salute e benessere dei propri pet va oltre le cure mediche. È decisamente alta la percentuale (61%) di chi fa fare esercizio/gioca con il proprio cane tutti i giorni. Anche più volte al giorno (11,5%). La nutrizione è fondamentale per il benessere degli animali da compagnia. Quindi il 76,1% dei cani viene nutrito con alimenti industriali. Il pet food industriale rappresenta la soluzione più pratica e conveniente per nutrire i propri amici pet in modo equilibrato, bilanciato e completo, come raccomandano i veterinari. I prodotti sono sicuri, formulati

VETRINA/PRODOTTI

AUREA GROUP FLOC CUCCIA FELTRO – ECO SAFE PET

Cuccia realizzata in feltro di poliestere, ottenuta dal riciclo di 50 bottiglie in plastica. Completa di cuscino, sempre in feltro. Disponibile in due versioni di colore: blu e grigio. Eco Safe Pet significa che in questi materiali è stata inserita una molecola, il biossido di titanio, che grazie all'azione della luce è in grado di eliminare più del 99% di virus, batteri e muffe presenti nell'ambiente in cui viene utilizzato. La fotocatalisi, ovvero il processo alla base del sistema, si basa sulla reazione di ossidazione prodotta dall'irraggiamento di un fotocatalizzatore attraverso lampade fluorescenti in una varietà di combinazioni. Quando avviene in ambienti interni, in presenza dell'umidità dell'aria essa produce radicali idrossile e ioni superossido efficaci contro batteri, funghi e Voc (Volatile organic compound). Il sistema è attivo 24 ore su 24, 7 giorni su 7, anche in presenza di persone.

<http://aureagroup.eu>



da nutrizionisti esperti e differenziati in base a età, razza e stile di vita e contribuiscono al benessere degli animali d'affezione. Per ciò che riguarda la convivenza in società, il 71,6% dei proprietari di cani si mostra virtuoso, poiché adotta una o più misure per migliorare il grado di accettazione del proprio cane: particolarmente significativo il fatto che 1 su 5 abbia fatto fare un corso di addestramento e il 7,2% abbia partecipato a un corso di formazione per proprietari.

I GATTI IN FAMIGLIA

Coerentemente con quanto avviene anche per i cani, anche la scelta di prendere un gatto in famiglia tiene conto di diversi fattori. Pesano gli spazi a disposizione (considerati dal 35,7%), anche se ovviamente in misura minore rispetto a quanto pesano per i cani, e lo stile di vita della famiglia (35,7%). La composizione della famiglia e il costo del mantenimento seguono, presi in considerazione rispettivamente dal 18,8% e dal 17,9% dei proprietari. Più bassa rispetto ai cani la percentuale di chi registra il proprio gatto all'anagrafe. Pari a poco più di 1 gatto su 2 a fronte dell'87,1% dei cani. Trattandosi di un'iscrizione - a differenza di quella per i cani - non obbligatoria, il dato è sicuramente positivo e indice di responsabilità. La cura della salute è un aspetto prioritario anche per i proprietari di gatti. Quasi al 90% la percentuale di chi fa regolarmente vaccinare il proprio pet. Dal veterinario generalmente si va da una a due volte l'anno (è il 64,3% che lo dichiara),

ma vi è un 10,2% di proprietari che dichiara di andarci oltre tre volte l'anno.

L'attenzione a far fare movimento e attività fisica è alta anche da parte dei proprietari di gatti. Oltre la metà (63,2%) dichiara di giocare tutti i giorni o quasi con il proprio pet, e vi è un 11% che dichiara di farlo, addirittura, più volte al giorno. La quasi totalità dei gatti, ovvero il 90%, è nutrita attraverso alimenti industriali. Esigie le percentuali di chi prepara in casa i pasti (5,5%) o di chi nutre il proprio gatto di avanzi (2,4%).

E CHI NON HA UN PET?

Chi non ha un pet non è detto che non lo voglia. Il 5,7% degli Italiani è intenzionato ad accogliere presto un animale da compagnia in famiglia. Nel 45% dei casi entro l'anno. I cani vincono in popolarità (4,1%), ma c'è anche una piccola quota che vorrebbe sia un cane, sia un gatto (0,3%). La consapevolezza che un animale d'affezione richieda impegno e dedizione sembra assodata. Tra le ragioni indicate da chi non ha intenzione di prendere con sé un pet spicca nuovamente un atteggiamento responsabile, infatti più della metà dei non proprietari (54,8%) dichiara di non prendere un pet non potendo garantire all'animale le giuste condizioni di vita in termini di tempo da dedicargli (35,2%) e spazi a disposizione (24,8%).

A seguire, una vetrina dei prodotti novità più interessanti, di vario genere, visti a Zoomark del maggio scorso.

CEVA FELIWAY FRIENDS

Soluzione facile da utilizzare per ridurre i conflitti tra gatti che vivono assieme, impedire comportamenti come litigare, inseguirsi, bloccarsi, fissarsi. Aiuta i gatti ad andare d'accordo in casa. Un utilizzo continuativo assicura una costante armonia. Clinicamente provato, utilizzato e raccomandato dai veterinari. Plug and play: avvitare il flacone al diffusore e inserirlo in una presa elettrica; lasciare il diffusore costantemente inserito per mantenere l'armonia tra i gatti. Una ricarica dura fino a 30 giorni. A base della copia sintetica del feromone appagante felino (CAP) prodotto naturalmente dalla madre in lattazione: questo feromone aiuta i gatti che vivono assieme a sentirsi sicuri e a mantenere un legame sereno con i conspecifici.

www.feliway.com/it



FANTONI TRUFFELICIOUS

Alimenti salutari per cani e gatti con una percentuale di tartufo fresco. I cani hanno l'istinto di cercare i tartufi, quindi la linea Truffelicious è nata proprio per soddisfare il loro desiderio di tartufo in forma di prelibatezza. Le materie prime utilizzate sono carne di cavallo, selvaggina, anatra, tacchino, salmone, pollo, manzo ed erbe fresche. Tutti i prodotti superano la certificazione Iso 22000, e le produzioni sono sempre controllate secondo la legge tedesca. I prodotti della linea Truffelicious sono "human grade" e commestibili anche per l'uomo! Disponibili le referenze Stick snack in barattolo da 100 g, Paté (anche per gatto) in lattina da 190 g, Paté in tubetto da 75 g per cani e per gatti con funzioni nutraceutiche.

www.fantonisrl.net



PET | VETRINA | PRODOTTI |

FARM COMPANY
FERMA QUI

Un prodotto veramente innovativo che unisce la praticità e l'igiene delle ciotole inox alla comodità di un tappetino antiscivolo in silicone. Le nuove ciotole Ferma Qui sono infatti dotate di un tappetino in silicone atossico a uso alimentare e senza PBA che, attraverso uno speciale sistema a ventosa, si fissa al pavimento evitando ogni spostamento durante l'utilizzo e prevenendo da macchie di acqua e sporco. La ciotola inox è rimovibile per una facile pulizia. Disponibili in due colori, rosso e silver, e nella versione singola o doppia in due misure.

www.farmcompany.it

GIA PET DISTRIBUTION
POTATURE STICK E ROLLER SNACK

Dopo il grande successo di ErbaPiù®, erba per gatti in pianta pronta, in bustina e in kit per semina, arrivano due nuovi prodotti. Potature Stick sono legnetti di pioppo per roditori, raccolti durante il riposo vegetativo dell'albero, selezionati e raccolti in mazzetti. È un'integrazione all'alimentazione dei roditori. I legnetti raccolti in un particolare momento dell'anno sono ricchi di clorofilla, un pigmento particolarmente utile per migliorare l'apporto ossigeno al sangue e rigenerare cellule. In espositore da 12 mazzetti in cartone da due espositori. Roller Snack sono compresse di riso soffiato e verdure per roditori: riso soffiato, mela, carota, spinaci essiccati e compattati a forma di cilindretti duri, rosicchiabili. Non va considerato come un alimento, bensì come uno snack, da somministrare una o due volte la settimana. È composto al 100% da ingredienti naturali non trattati. Per il suo considerevole apporto di carboidrati è consigliato anche per chi ha coniglietti inappetenti e sottopeso. La somministrazione in compresse compatte stimola la rosicchiatura e aiuta a mantenere regolata la lunghezza dei denti che se non viene gestita può provocare lesioni del cavo orale e compromettere la qualità della vita dell'animale.

www.erbapiu.com

FROZEN YOGURT FOR PETS
FROZZYS®

Ricco di vitamine, minerali e fibre essenziali, Frozzy's® è lo yogurt gelato leccabile direttamente dalla vaschetta. Rinfrescante e lenitivo, senza lattosio e ipocalorico: è delicato sul sistema digerente, e aiuta i denti e la salute delle ossa, mantiene una pelle e un mantello sani, sostiene il benessere generale, i livelli di energia pur essendo ipocalorico e l'immunità. Con prebiotici FOS, a base di ingredienti naturali. Altamente appetibile, può anche essere scongelato e versato sulle crocchette. Adatto a tutti i cani e i cuccioli. Disponibile nei gusti mirtillo, cranberry, naturale, fragola, pesca.

www.frozzy.com

GIMBORN ITALIA
GIMDOG TASTY
& TENDER
CHICKEN LEG

Una ghiottoneria assolutamente sana e sicura: si tratta di vere cosce di pollo, cotte e confezionate singolarmente, pronte per essere servite in qualsiasi momento, senza bisogno di essere conservate in frigorifero. La confezione è composta da una busta trasparente che contiene il prodotto, e un pouch esterno con una larga finestra dalla quale è ben visibile la carne: vero pollo fresco cotto a vapore! Il particolare processo di lenta cottura a vapore, oltre a preservare il gusto e l'apporto proteico della carne di pollo, rende anche l'osso tenero e digeribile, senza alcun rischio che si producano schegge, ma invece rappresentando una utile fonte di calcio per il cane. Non solo una prelibatezza, Chicken Leg è anche un alimento sano, 100% monoproteico, naturalmente privo di cereali, zuccheri aggiunti, coloranti, ingredienti ogni, ideale come snack o premio davvero speciale.

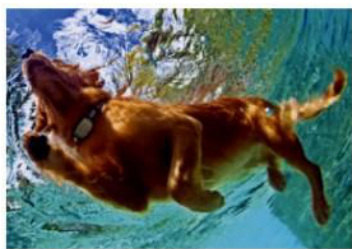
www.gimborno.it

UNITED PETS
GURGLE

Beverino per gatto in silicone atossico. Mantiene delicato il flusso dell'acqua e invita il gatto a bere. Gurgle è adatto a ogni modello di rubinetto. Designer: Dameno-Rausse. Dimensioni: 18 x 9 x h 6 cm. Disponibile nei colori azzurro, rosa, bianco.

<https://unitedpets.com/it>





KIPPY KIPPY EVO

Pet smartphone che unisce la localizzazione gps in tempo reale e il monitoraggio dell'attività motoria. È possibile visualizzare la posizione del proprio amico a quattro zampe in tempo reale in modo da poterlo ritrovare facilmente; impostare un recinto virtuale per la sicurezza del cane o del gatto con invio di una notifica nel caso dovesse uscire dal perimetro selezionato. Riconosce l'attività motoria dell'animale e indica un livello personalizzato di attività ideale da raggiungere in base alla razza, all'età e al peso. Permette di sapere cosa sta facendo l'animale in qualsiasi momento e monitorare la corsa, il sonno, il gioco, le calorie consumate durante la giornata, il relax, i passi. Ha una batteria agli ioni di litio ricaricabile con una durata media di 10 giorni; utilizza una tecnologia integrata di gps, glonass (il sistema satellitare globale di navigazione russo), lbs (un sistema di monitoraggio che triangola le celle telefoniche), wi-fi e bluetooth che permette una localizzazione di cani e gatti in tempo reale e in modo preciso, anche spazi coperti o chiusi.

www.kippy.eu

STAMP DOG OSSOBELLO

La linea Ossobello comprende snack a base di amido di mais, glicerina vegetale, lievito, amido di patata, fibra vegetale, lecitina di soia, chiodi di garofano, riso soffiato e coloranti naturali, nelle varietà Bone, Ossobuco-Ossorice, Toothbrush, Fishcat, Turtle, Rice Snack, G-Snack, Dentelix, Star, Flower, Rice Strip & Cracker. Tutto il ciclo produttivo avviene a Torino, in Italia, sotto gli alti standard sanitari dell'Unione europea. I prodotti sono completamente privi di proteine animali, il che li rende ottimali per cani allergici o intolleranti; inoltre la piccola nicchia di cani allergici al glutine troverà nella gamma la soluzione ideale per una merenda sana. Grazie alle loro forme e all'aggiunta di fibra vegetale, i prodotti aiutano a eliminare e prevenire la formazione di placca e tartaro. Grazie all'aggiunta di fibra vegetale l'impatto calorico viene ridotto, e l'apparato digerente viene aiutato a svolgere al meglio la sua funzione. Tutti i prodotti sono completamente privi di plastica. Non è presente alcun ingrediente ogm.

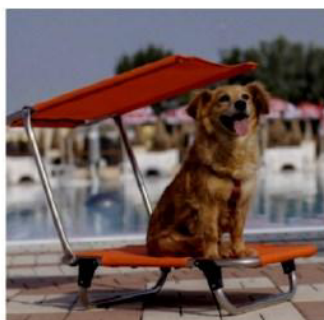
<http://stampdog.eu>



PET VILLAGE BEAPHAR CATCOMFORT

Il diffusore per ambienti Cat Comfort, utilizza i feromoni facciali di sintesi riconosciuti dal gatto e questo è un modo pratico, semplice e sicuro di ridurre il suo stress e di tenere sotto controllo i comportamenti indesiderati a esso correlati. L'efficacia è clinicamente testata sulla riduzione dello stress e i problemi comportamentali nei gatti come graffiatura delle superfici, marcatura territoriale e miagolio eccessivo. Disponibile il kit starter (diffusore + ricarica), la ricarica e lo spray.

www.petvillage.it



SOLUTIONS LILLIMIA

Letto coprisole studiato appositamente per i nostri amici a quattro zampe. Progettato, realizzato e brevettato in Italia, è alto 12 cm da terra per proteggere dal calore del suolo che in estate, con una temperatura dell'aria di 25 °C, può raggiungere i 50 °C. A quest'altezza inoltre il cane è protetto da pulci e zecche. La cappottina ripara il cane dai raggi solari, il suo tessuto ipertecnologico lavabile è resistente al carico e non trattiene gli odori. Inoltre ha una struttura leggera e richiudibile che lo rende facilmente trasportabile, ideale da portare con sé ovunque si vada con il cane.

www.lillimia.com

MUGUE DOG PILL-CAT PILL

Spesso somministrare la compressa a Fido o a Micio può essere veramente difficile, perché la individuano e tendono a rigettarla. Con Dog Pill e Cat Pill "nascondiamo" la compressa! Sono la prima tavoletta snack mangime complementare a elevata appetibilità che può essere utilizzata per somministrare in modo agevole compresse o capsule all'animale. La loro elevata appetibilità è in grado di coprire anche i sapori e gli odori più sgraditi di alcuni farmaci. Possono costituire, inoltre, un gradevole e apprezzato snack, perché sono composte da farina di krill antartico, fonte naturale di astaxantina, omega3 da olio di pesce, fonte naturale di EPA e DHA e vitamina E. Sono composte da quadratini facilmente plasmabili pronti all'uso, adattabili a tutti i formati di compressa. Con olio di pesce, fonte di omega 3.

www.mugue.it

